

**SMITH**

**MATADOR-VÆGGE**

**Den ideelle adskillelse  
i elegante løsninger og farver  
til fabriks- og kontorlokaler**



# ANVENDELSE

## SKILLEVÆGGE

Matador-vægge kan anvendes som skillevægge i op til 9 meters højde.

Hvis De kun ønsker fysisk adskillelse, udfører vi væggen som uisolereet enkeltpladevæg.

Ønsker De også støjdemping eller termisk isolering, opfører vi væggen som isoleret dobbeltpladevæg.

Vi udfører væggen som isoleret dobbeltstolpekonstruktion, hvis De har krav om en brandsikker BS-60 konstruktion eller stiller meget høje krav til lydreduktion eller termisk isolering. Denne

konstruktion er derfor ideel til både lejermålsadskillelse og brandsektionering, hvor ændringer skal kunne ske fleksibelt og økonomisk.

Har De behov for at regulere efterklangstiden, kan det ske ved at kombinere glatte og perforerede vægkassetter.

Smith Industri kan levere Matador-skillevægge med gangdøre, skydedøre, dobbeltdøre, truckporte og lydsluger. Disse leveres enten i standardudførelse eller tilpasset den aktuelle opgave.

## »RUM I RUM«

Matador-væggens fleksible konstruktion gør den ideel til opbygning af separate rum i produktions- og lagerlokaler. Den modulare opbygning gør det simpelt og økonomisk at udvide, ændre dør- og vinduesplacering, flytte skillevægge eller evt. hele rummet.

Vores typiske »rum i rum« opgaver er:

- ★ rum for særlig følsom produktion
- ★ værkførerkontorer
- ★ kontrolrum
- ★ lagerrum
- ★ pause-/rygerum
- ★ laboratorier
- ★ små truck-mobile rum

Matador »rum i rum« leveres med gulve og lydabsorberende lofter – enten i standardudførelse og efter specielle ønsker.

Lofterne kan udstyres med lys og ventilation, og væggene kan forberedes for el-installationer.

Gulve kan udføres med gulvbelægning efter Deres ønske. Vi kan evt. udføre gulvet »svømmende«, så der ikke transmitteres generende vibrationer til brugerne.

Matador-væggens stolpekonstruktion er så stærk, at taget uden problemer kan dimensioneres for selv meget store belastninger. De har derfor mulighed for at benytte taget som lagerplads, eller bygge i 2 etager.

Med de 7 standardfarver og den høje finish giver Matador-væggen Dem mulighed for at skabe et spændende og attraktivt miljø – til glæde for virksomheden og dens medarbejdere.

## MASKININDKAPSLING

Matador-væggens gode støjdempingsegenskaber og fleksible opbygning giver, sammen med vores store erfaring med støjbekæmpelse, den ideelle løsning til indkapsling af støjende maskiner og produktionsanlæg.

Matadors erfaring fra hundredevis af maskinindkapslinger sætter os i stand til at udarbejde løsninger, der sikrer en uforstyrret arbejdsgang og let adgang til service, vedligeholdelse og reparation.

Vi lægger vægt på at udformningen af maskinindkapslinger

udføres i et tæt samarbejde med virksomhedens teknikere og operatørerne.

Hvis det er nødvendigt af hensyn til betjeningsvenlighed eller automatiseret produktionsudstyr, udstyrer vi luger, døre ell. lign. med automatisk åbne/lukke funktion.

## TOTALLØSNINGER

Moderne virksomheders krav til stram styring af tid og økonomi kræver få, kompetente leverandører.

Matador er leverandøren, der løser virksomhedens behov for støjdemping og rumadskillelse på en økonomisk, fleksibel og fremtids sikker måde.

Matador leverer totale løsninger, der er klar til at tage i brug. Vi leverer naturligvis også Matador-vægge med montagevejledning og tegninger til selvmontage. Vi stiller også gerne en medarbejdende supervisor til rådighed for Dem.

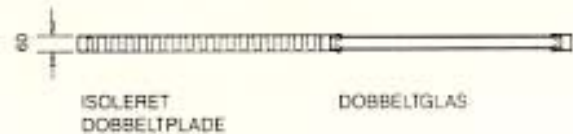
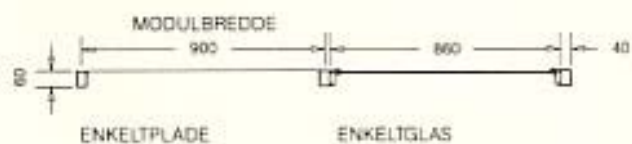
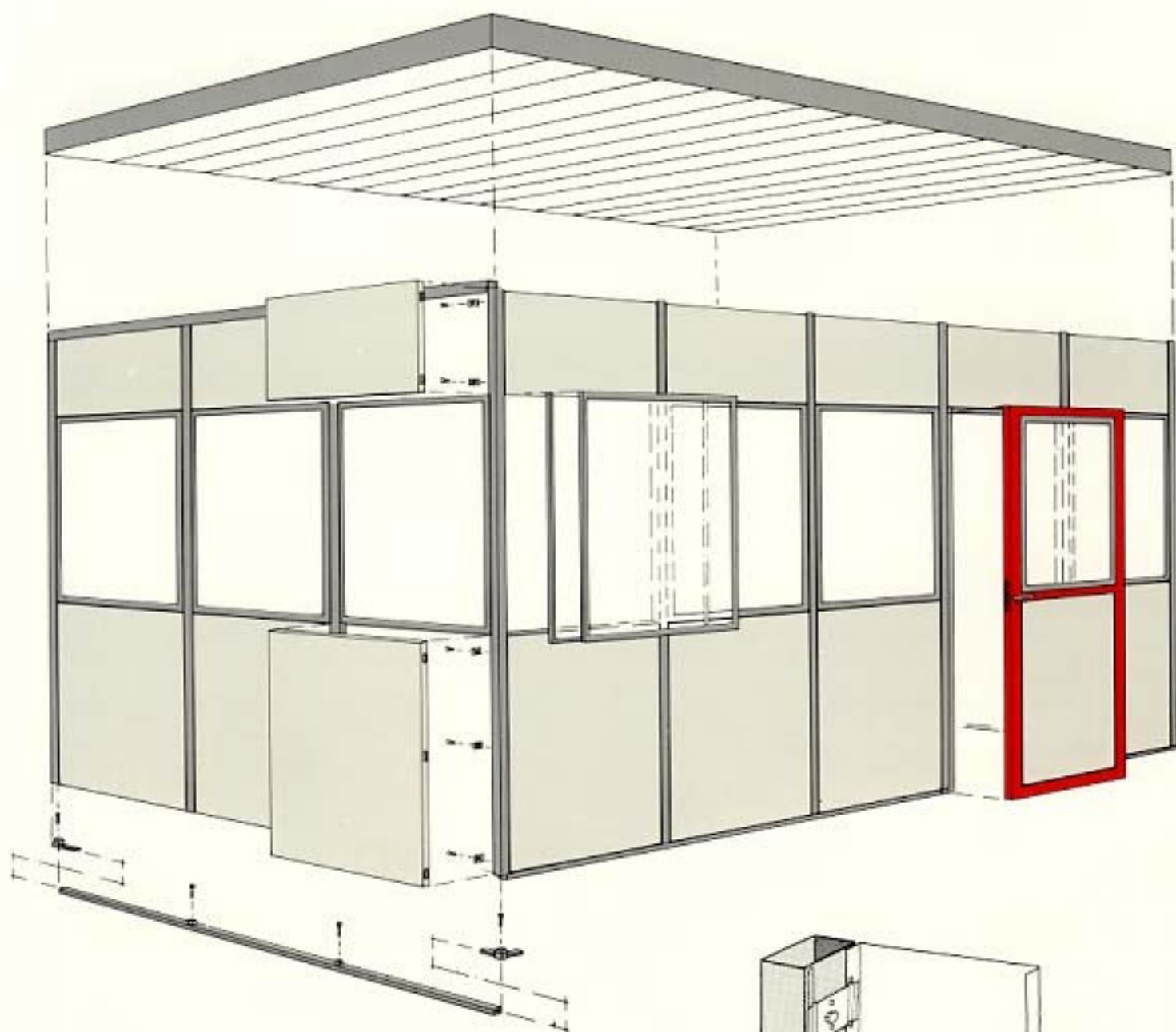
## STØJANALYSE

Med den stigende bevidsthed omkring arbejdsmiljø og støjskadelige virkning er kravene til støjbekæmpelse stadig stigende. Det er derfor vigtigt at kunne dokumentere de resultater, der opnås ved investeringer i støjbekæmpelse.

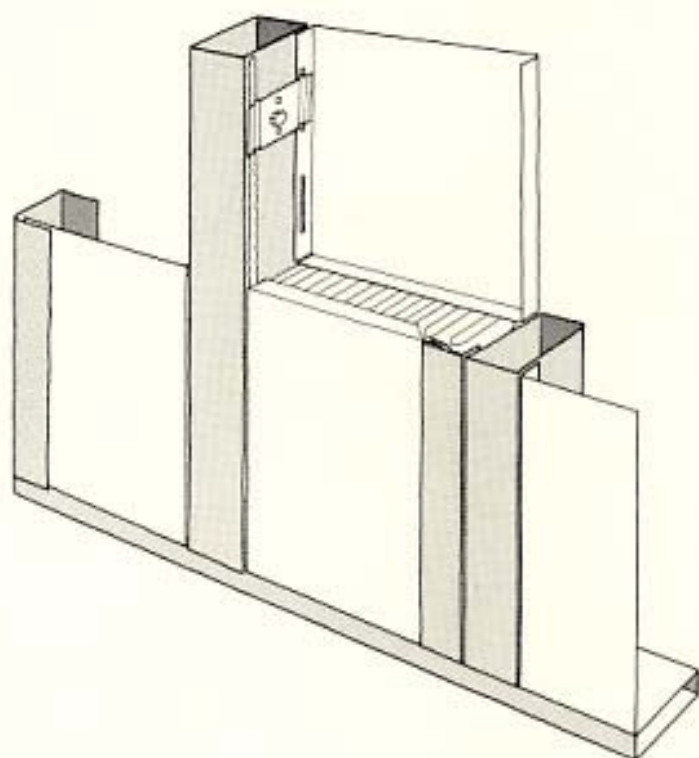
Matador foretager gerne en analyse af støjen før støjbekæmpelsesindsatsen, så vi kan vurdere hvilket resultat, der kan forventes. Kontrolmålingen dokumenterer det opnåede resultat.

Hvor støjbilledet er komplekst, og stammer fra mange kilder, foretager vi gerne en analyse af hele virksomheden. På baggrund af en sådan analyse kan der udarbejdes en samlet plan for de tiltag, der er nødvendige for at opfylde myndighedernes eller virksomhedens egne krav til arbejdsmiljøet.

# KONSTRUKTION



BRANDSIKKER BS-WEG 60  
ELLER  
LYDVEG TIL MEGET HØJE  
REDUKTIONSKRAV



# EGENSKABER

## FLEKSIBILITET

Matador-væggen er opbygget modulært med breddemål 900 mm og højdemål 1035mm (eller 517,5mm). Målene gælder for både vægkassetter, vinduer og døre. Ved at anvende standardmål og et unikt clipssystem kan vi hurtigt og økonomisk foretage ændringer eller udskifte komponenter, der er blevet beskadiget. Ved at anvende de samme komponenter til alle vægtyper og til høje som lave vægge sikrer vi næsten 100% genanvendelse når der bygges om.

## STØJDÆMPNING

At et uafhængigt institut er Matador-væggen blevet målt til en luftlydisolation på op til  $R'w=52\text{dB}$  (DS2186.1). Det er altså muligt at løse stort set alle forekommende støjdæmningsopgaver med standardopbyggede Matador-vægge.

Når De vælger lydabsorberende lofter og/eller perforerede vægkassetter reduceres efterklangstiden og den effektive indsætningsdæmpning øges.

Datablade med reduktionstal og absorptionskoefficienter kan rekvireres.

## BRANDSIKRING

Matador-væggen er som dobbeltstolpekonstruktion testet af Dantest (DS1051.1), og klassificeret som »ikke bærende adskilende BS-væg 60« (DS1052.1). De kan rekvirere rapporten med prøvningsresultaterne.

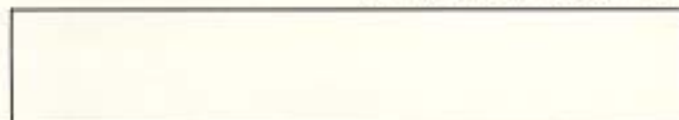
Hvis De ønsker en BS-60 tagkonstruktion etablerer vi en selvstændig brandisoleret stolpekonstruktion til at bære taget.

## TERMISK ISOLERING

Har De specielle krav til væggenes varmeisoleringssevne, varierer vi konstruktionstykkelser på en dobbeltstolpevæg. På den måde kan væggen opfylde et hvilket som helst krav til U-værdi. Hvor det er påkrævet, kan der etableres en effektiv dampspærre ved at fuger alle vægsamlinger.

## FARVEPRØVER

HVID: RAL NR. 9016 - NCS NR. 0500



LYSEGRÅ: RAL NR. 7035 - NCS NR. 1502-G



MØRKEGRÅ: RAL NR. 7037 - NCS NR. 5500



## RENDRUM

Når der produceres følsom elektronik, medicinalvarer og visse fødevarer, stilles der meget store krav til overfladen på gulve, lofter og vægge. Ved at fuger Matador-væggens samlinger opnås der en meget glat og rengøringsvenlig overflade, der er ideel netop til renrumforhold.

## OVERFLADE

Vi overfladebehandler alle stålkomponenter til Matador-vægge på følgende måde:

Forbehandling

- ★ affedtning ved alkalisk affedtning
- ★ zinkfosfatering

Pulverbelægning

- ★ polyester facadekvalitet (PE-F)
- ★ filmtykkelse min. 70µm
- ★ glans (60 grader) 75+/-5
- ★ vedhæftning (DIN53151 - 2 mm) Gt 0

Når vi anvender denne overfladebehandling er væggene velegnede til anvendelse i miljøer med korrosionsklasse 3 (DS412). Er Deres krav til korrosionsbeskyttelse højere, kan vi opfylde det ved at anvende alternative overfladebehandlingssystemer.

## FARVER

Vores standardfarver til Matador-vægge er:

- ★ til vægstolper, vinduesrammer, fodpaneler og andre profiler: RAL7037 mørkegrå
- ★ til dørrammer: RAL3002 rød
- ★ til vægkassetter alle de viste farver

Ud over disse standardfarver er der stort set ubegrænsede muligheder for specialfarver. Ønsker de at anvende specialfarvet, må De regne med et farvetillæg og en længere leveringstid.

GUL: RAL NR. 1021 - NCS NR. 1080-Y



RØD: RAL NR. 3002 - NCS NR. 2080-Y90R



LYSEBLÅ: RAL NR. 5012 - NCS NR. 3060-B



MØRKEBLÅ: RAL NR. 5013 - NCS NR. 7030-R70B



# REFERENCER

## SKILLEVÆGGE



## »RUM I RUM«



## MASKININDKAPSLING



## TOTALLØSNINGER



## STØJANALYSE



# ALSIDIGT ELEMENTSYSTEM



*MATADOR-vægge, kontor og produktionslokaler*

## MATADOR®

Matador-vægge produceret siden 1976 har i kraft af kvalitet og fleksibilitet udviklet sig til en position som markedets førende.

Stor erfaring gør os til den ideelle samarbejdspartner, på et område der spænder fra rumadskillelse, kontorer, vådrum, ryge-/pauserum til lyddæmpende vægge og maskinindkapsling.

Smith Industri vil kunne rådgive i hver enkelt situation.

## ARBEJDSMILJØ

Smith Industri er den ideelle samarbejdspartner på miljøområdet, når det gælder støjdemning og indkapsling af maskiner.

Pulverlakerede glatte overflader, som er lette at rengøre, giver et allergivenligt og rent miljø.

